

Bretagne

La Bretagne possède un patrimoine naturel à la fois riche et diversifié. Mais aussi fragilisé par l'occupation humaine et sa proximité au rail d'Ouessant, très fréquenté.

La Bretagne est une péninsule, et à ce titre, bénéficie d'une grande panoplie de milieux maritimes et littoraux, d'espaces intérieurs remarquables comme les tourbières et les landes. A mi-chemin entre le nord et le sud, la Bretagne abrite des espèces nordiques et méridionales. D'où une biodiversité remarquable à protéger envers et contre tout. Surtout contre l'artificialisation des milieux naturels.

Les mutations importantes de la société bretonne au cours des quatre dernières décennies ont conduit à l'effacement progressif du paysage bocager, l'érosion des sols, la dégradation de la qualité des eaux. Des effets qui ne laissent pas les acteurs bretons indifférents. Des actions de protection, sensibilisation sont menées de pair avec une meilleure gestion du patrimoine naturel, car plus réglementée. Les initiatives sont prises à tous les niveaux : européen, national, régional et départemental.

Le rôle de péninsule

Côté mer, c'est le règne des falaises, des dunes, des cordons de galets, des vasières et des marais côtiers. Dans les terres, les étangs d'eau douce, les tourbières constituent des milieux très riches mais fragiles. Couvrant moins de 10 % du territoire régional, la forêt et les grands massifs forestiers, qui accueillent parfois de spectaculaires chaos, ainsi que les haies bocagères, constituent un biotope à surveiller. Contrairement à d'autres régions, la Bretagne compte peu d'espèces qui lui sont propres mais sa faune n'est pourtant pas banale : loutres, escargots de Quimper, anguilles, musaraignes, phoques, tritons, dauphinsL'expression de la vie animale est variée. La plupart des peuplements végétaux que l'on trouve aujourd'hui dans notre région sont le résultat de migrations plus ou moins récentes.



A ne pas manquer à proximité du Château du Val

- Le Mont Saint Michel-

- Saint Malo-

-Cap Fréhel-

-Carnac-

-Brocéliande-

-Cancale-

HÔTEL DE CHARME - RESTAURANT



Château du Val

Planguenoual (22 - Côtes d'Armor)

Situé entre Pléneuf Val André et Saint Briec, Le Château du Val est un château hotel de charme dans les Côtes d'Armor, en Bretagne.



Auberge Saint-Pierre

Le Mont-Saint-Michel (50 - Manche)

L'Auberge Saint Pierre est située sur le Mont Saint-Michel : elle est classée Monuments Historiques tant pour l'architecture extérieure que pour la décoration intérieure.

CHAMBRE AU CHATEAU



Manoir de la Hazaie

Planguenoual (22 - Côtes d'Armor)

Idéalement situé à 5 km des plages entre Saint-Malo et la Côte de Granit Rose, le Manoir de la Hazaie, est une invitation à la découverte de la Bretagne.



Château La Ballue

Bazouges-la-Pérouse (35 - Ille-et-Vilaine)

Entre Bretagne et Normandie, dans un paysage rural exceptionnel de collines douces et de forêts, à proximité d'une côte sauvage et préservée, ce pur château 17ème, inscrit monument historique, doit sa notoriété à ses jardins et aux personnalités qui y ont séjourné.

Saint Malo

– Château du Val – Hotel de Charme 3* Symboles de France



Vaisseau de pierre sur l'embouchure de la Rance, Saint-Malo dresse fièrement ses remparts au-dessus de ses plages et de son port. Les façades et tours émergeant des fortifications donnent à la ville sa silhouette unique. Pour aborder la cité malouine, le chemin de ronde offre des vues imprenables !

Le tour des "murs" mène de bastion en tour. D'un côté, les rues étroites de la ville. De l'autre, de magnifiques panoramas sur les plages, le port et les forts. De la porte Saint-Vincent, à l'entrée de la cité, se déploient les bassins portuaires et Saint-Servan. Entre les bastions Saint-Louis et Saint-Philippe, la vue s'ouvre sur l'estuaire et Dinard. Jusqu'à la tour Bidouane, les plages s'allongent au pied des remparts. A marée basse, le sable s'assèche jusqu'aux îles du Grand Bé et du Petit Bé. En rejoignant le château, c'est la grande plage du Sillon qui s'étire.

Les Hôtels de Charme Symboles de France à proximité de Saint Malo :

Auberge Saint Pierre

L'Auberge Saint Pierre est l'un des rares hôtels du Mont Saint Michel... Le privilège de passer la nuit au Mont Saint-Michel est donc réservé à quelques privilégiés...

Hotel Symboles de France, l'Auberge Saint Pierre, Hotel de Charme 3* en plein cœur du Mont Saint Michel, à 25km de Saint Malo, dispose de 21 chambres de charme. Le lieu idéal pour un weekend de charme en Normandie.



Plus d'informations : <http://www.symbolesdefrance.com/Auberge-Saint-Pierre>

Château de la Ballue

Entre Bretagne et Normandie, dans un paysage rural exceptionnel de collines douces et de forêts, à proximité d'une côte sauvage et préservée, ce pur château 17ème, inscrit monument historique, doit sa notoriété à ses jardins et aux personnalités qui y ont séjourné.

Château Hotel Symboles de France, le château de la Ballue, Hotel de Charme 3* en Bretagne à proximité de Saint Malo, dispose de 5 chambres de charme. Le lieu idéal pour un weekend de charme en Bretagne.



Plus d'informations : <http://www.symbolesdefrance.com/Chateau-La-Ballue>

Manoir de la Hazaie

Idéalement situé à 5 km des plages entre Saint-Malo et la Côte de Granit Rose, le Manoir de la Hazaie, est une invitation à la découverte de la Bretagne

Hotel Symboles de France, le manoir de la Hazaie, Hotel de Charme 3* en Bretagne à proximité de Saint Malo, dispose de 6 chambres de charme. Le lieu idéal pour un weekend de charme en Bretagne.



Plus d'informations : <http://www.symbolesdefrance.com/Manoir-de-la-Hazaie/Chambres>

Château du Val

Situé entre Pléneuf Val André et Saint Brieuc, Le Château du Val est un château hôtel de charme dans les Côtes d'Armor, en Bretagne.

Château Hotel Symboles de France, le château du Val, Hotel de Charme 3* en Bretagne à proximité de Saint Malo, dispose de 6 chambres de charme. Le lieu idéal pour un weekend de charme en Bretagne.



Plus d'informations : <http://www.symbolesdefrance.com/Chateau-du-Val>

Cap Fréhel Fort la Latte

Château du Val - Hotel de Charme 3* Symboles de France



Dominant la mer de plus de 70 mètres, les falaises de schiste et de grès rose du cap Fréhel offrent l'une des plus belles vues de Bretagne. Site d'exception, réserve ornithologique, entre ajoncs et bruyère, la promenade mène jusqu'à l'illustre fort la Latte.

Ouvrez grands vos yeux, vous êtes sur l'un des plus impressionnants sites de la région. Surplombant une mer d'émeraude, battu par les vents, le cap Fréhel enchante par sa beauté et ses couleurs chatoyantes. Ses falaises, à pic comme des murailles, abritent des centaines d'oiseaux nicheurs. De la pointe du Grouin jusqu'à l'île de Bréhat, le cap offre aussi 400 hectares de landes, parmi les plus vastes d'Europe et un majestueux phare de 103 mètres.

Par temps clair, vous pourrez admirer le panorama qui s'étend depuis le Cotentin et Jersey jusqu'à Paimpol. Après un détour par le phare actuel construit dans les années 50, empruntez le sentier côtier jusqu'au fort. 1h30 de balade jusqu'à ce monument historique, dont la visite vaut vraiment le détour. Les amateurs d'histoire et les enfants adoreront accéder à la chapelle, au corps de garde et surtout au donjon. De là-haut, le panorama sur le paysage environnant y est à couper le souffle.



Les Hôtels de Charme Symboles de France à proximité du Cap Fréhel:

Château du Val

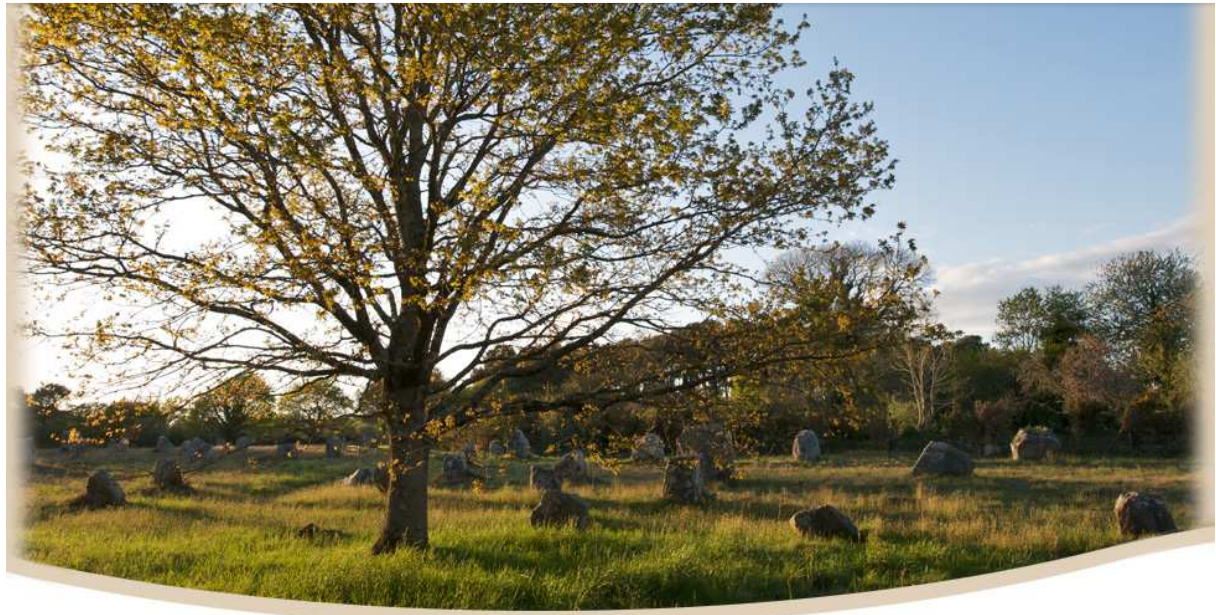
Situé entre Pléneuf Val André et Saint Brieuc, Le Château du Val est un château hôtel de charme dans les Côtes d'Armor, en Bretagne.

Château Hotel Symboles de France, le château du Val, Hotel de Charme 3* en Bretagne à proximité du Cap Fréhel, dispose de 6 chambres de charme. Le lieu idéal pour un weekend de charme en Bretagne.



Plus d'informations : <http://www.symbolesdefrance.com/Chateau-du-Val>

Château du Val - Hotel de Charme 3* Symboles de France



La ville recèle 3 sites en 1! Il y a bien sûr les célèbres champs de mégalithes, à admirer dans la lumière rasante du matin ou de la fin de journée. Il y a le bourg, où tout le monde se retrouve les jours de marché. Et, Carnac-plage, oscillant entre villas cossues, pins maritimes et sable fin.

Débutons par un point météo : avec plus de 2 000 heures d'ensoleillement par an, Carnac est une des côtes les plus ensoleillées de Bretagne. Associé au littoral festonné de caps et d'anses douces, cet atout explique le succès de la station. Le tourisme se développe à partir de 1903 quand Carnac-plage est créé sur une lagune, partiellement transformé en marais salants. Les Salines, un site fréquenté par les oiseaux, témoigne encore de ce passé, à la poupe du thalasso spa & resort.



Les Hôtels de Charme Symboles de France à proximité de Carnac:

Château du Val

Situé entre Pléneuf Val André et Saint Brieuc, Le Château du Val est un château hôtel de charme dans les Côtes d'Armor, en Bretagne.

Château Hotel Symboles de France, le château du Val, Hotel de Charme 3* en Bretagne à 1h15 de Carnac, dispose de 6 chambres de charme. Le lieu idéal pour un weekend de charme en Bretagne.



Plus d'informations : <http://www.symbolesdefrance.com/Chateau-du-Val>

Brocéliande

Château du Val –

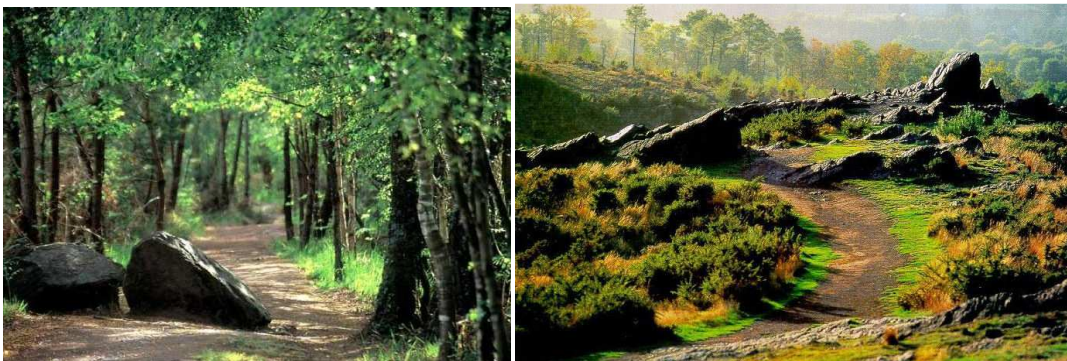
Hotel de Charme 3* Symboles de France



Qui n'a jamais entendu parler de la légende du roi Arthur ? C'est dans la magnifique forêt de Brocéliande, entre landes et étangs, qu'elle prend sa source. La seule évocation de ce lieu réveille un monde merveilleux peuplé de la fée Viviane, Merlin l'enchanteur ou du chevalier Lancelot. Un site magique à découvrir lors de belles randonnées.

Habité au 9e siècle par le roi Salomon, le château de Comper est indissociable d'une balade en forêt de Brocéliande. Si la légende raconte qu'il fut la résidence de la fée Viviane, il abrite aujourd'hui le Centre de l'imaginaire arthurien. Organisant expositions, spectacles et randonnées en forêt sur ce thème, c'est une mine d'informations et un passage obligé pour qui veut se rafraîchir la mémoire ou en apprendre davantage sur ces récits merveilleux. Allez-y ! Petits et grands vont adorer.

Cap sur le Val-sans-retour ! Un étroit vallon, lieu de légende, où Viviane retenait prisonniers les maris infidèles qui s'étaient aventurés en ce lieu. Valeureux chevalier élevée par la fée, Lancelot déjoua le sortilège en affrontant les dragons et libéra les prisonniers. Aujourd'hui, c'est une magnifique randonnée de 4 kilomètres qui mène jusqu'à l'étang baptisé Le miroir des Fées.



Les Hôtels de Charme Symboles de France à proximité des forêts de Brocéliande :

Château de la Ballue

Entre Bretagne et Normandie, dans un paysage rural exceptionnel de collines douces et de forêts, à proximité d'une côte sauvage et préservée, ce pur château 17ème, inscrit monument historique, doit sa notoriété à ses jardins et aux personnalités qui y ont séjourné.

Château Hotel Symboles de France, le château de la Ballue, Hotel de Charme 3* en Bretagne à 1h des Forêts de Brocéliande, dispose de 5 chambres de charme. Le lieu idéal pour un weekend de charme en Bretagne.



Plus d'informations : <http://www.symbolesdefrance.com/Chateau-La-Ballue>

Manoir de la Hazaie

Idéalement situé à 5 km des plages entre Saint-Malo et la Côte de Granit Rose, le Manoir de la Hazaie, est une invitation à la découverte de la Bretagne

Hotel Symboles de France, le manoir de la Hazaie, Hotel de Charme 3* en Bretagne à 1h15 de Brocéliande, dispose de 6 chambres de charme. Le lieu idéal pour un weekend de charme en Bretagne.



Plus d'informations : <http://www.symbolesdefrance.com/Manoir-de-la-Hazaie/Chambres>

Château du Val

Situé entre Pléneuf Val André et Saint Briec, Le Château du Val est un château hôtel de charme dans les Côtes d'Armor, en Bretagne.

Château Hotel Symboles de France, le château du Val, Hotel de Charme 3* en Bretagne à 1h15 de Brocéliande, dispose de 6 chambres de charme. Le lieu idéal pour un weekend de charme en Bretagne.



Plus d'informations : <http://www.symbolesdefrance.com/Chateau-du-Val>