

Bretagne

La Bretagne possède un patrimoine naturel à la fois riche et diversifié. Mais aussi fragilisé par l'occupation humaine et sa proximité au rail d'Ouessant, très fréquenté.

La Bretagne est une péninsule, et à ce titre, bénéficie d'une grande panoplie de milieux maritimes et littoraux, d'espaces intérieurs remarquables comme les tourbières et les landes. A mi-chemin entre le nord et le sud, la Bretagne abrite des espèces nordiques et méridionales. D'où une biodiversité remarquable à protéger envers et contre tout. Surtout contre l'artificialisation des milieux naturels.

Les mutations importantes de la société bretonne au cours des quatre dernières décennies ont conduit à l'effacement progressif du paysage bocager, l'érosion des sols, la dégradation de la qualité des eaux. Des effets qui ne laissent pas les acteurs bretons indifférents. Des actions de protection, sensibilisation sont menées de pair avec une meilleure gestion du patrimoine naturel, car plus réglementée. Les initiatives sont prises à tous les niveaux : européen, national, régional et départemental.

Le rôle de péninsule

Côté mer, c'est le règne des falaises, des dunes, des cordons de galets, des vasières et des marais côtiers. Dans les terres, les étangs d'eau douce, les tourbières constituent des milieux très riches mais fragiles. Couvrant moins de 10 % du territoire régional, la forêt et les grands massifs forestiers, qui accueillent parfois de spectaculaires chaos, ainsi que les haies bocagères, constituent un biotope à surveiller. Contrairement à d'autres régions, la Bretagne compte peu d'espèces qui lui sont propres mais sa faune n'est pourtant pas banale : loutres, escargots de Quimper, anguilles, musaraignes, phoques, tritons, dauphinsL'expression de la vie animale est variée. La plupart des peuplements végétaux que l'on trouve aujourd'hui dans notre région sont le résultat de migrations plus ou moins récentes.



A ne pas manquer à Proximité du Château la Ballue

- Le Mont Saint Michel-

- Saint Malo-

-Cap Fréhel-

-Carnac-

-Brocéliande-

-Cancale-

HÔTEL DE CHARME - RESTAURANT



Château du Val

Planguenoual (22 - Côtes d'Armor)

Situé entre Pléneuf Val André et Saint Briec, Le Chateau du Val est un château hotel de charme dans les Côtes d'Armor, en Bretagne.



Auberge Saint-Pierre

Le Mont-Saint-Michel (50 - Manche)

L'Auberge Saint Pierre est située sur le Mont Saint-Michel : elle est classée Monuments Historiques tant pour l'architecture extérieure que pour la décoration intérieure.

CHAMBRE AU CHATEAU



Manoir de la Hazaie

Planguenoual (22 - Côtes d'Armor)

Idéalement situé à 5 km des plages entre Saint-Malo et la Côte de Granit Rose, le Manoir de la Hazaie, est une invitation à la découverte de la Bretagne.



Château La Ballue

Bazouges-la-Pérouse (35 - Ille-et-Vilaine)

Entre Bretagne et Normandie, dans un paysage rural exceptionnel de collines douces et de forêts, à proximité d'une côte sauvage et préservée, ce pur château 17ème, inscrit monument historique, doit sa notoriété à ses jardins et aux personnalités qui y ont séjourné.

Saint Malo

– Château de la Ballue

Hotel de Charme 3* Symboles de France



Vaisseau de pierre sur l'embouchure de la Rance, Saint-Malo dresse fièrement ses remparts au-dessus de ses plages et de son port. Les façades et tours émergeant des fortifications donnent à la ville sa silhouette unique. Pour aborder la cité malouine, le chemin de ronde offre des vues imprenables !

Le tour des "murs" mène de bastion en tour. D'un côté, les rues étroites de la ville. De l'autre, de magnifiques panoramas sur les plages, le port et les forts. De la porte Saint-Vincent, à l'entrée de la cité, se déploient les bassins portuaires et Saint-Servan. Entre les bastions Saint-Louis et Saint-Philippe, la vue s'ouvre sur l'estuaire et Dinard. Jusqu'à la tour Bidouane, les plages s'allongent au pied des remparts. A marée basse, le sable s'assèche jusqu'aux îles du Grand Bé et du Petit Bé. En rejoignant le château, c'est la grande plage du Sillon qui s'étire.

Les Hôtels de Charme Symboles de France à proximité de Saint Malo :

Château de la Ballue

Entre Bretagne et Normandie, dans un paysage rural exceptionnel de collines douces et de forêts, à proximité d'une côte sauvage et préservée, ce pur château 17ème, inscrit monument historique, doit sa notoriété à ses jardins et aux personnalités qui y ont séjourné.

Château Hotel Symboles de France, le château de la Ballue, Hotel de Charme 3* en Bretagne à proximité de Saint Malo, dispose de 5 chambres de charme. Le lieu idéal pour un weekend de charme en Bretagne.



Plus d'informations : <http://www.symbolesdefrance.com/Chateau-La-Ballue>

Brocéliande

– Château de la Ballue

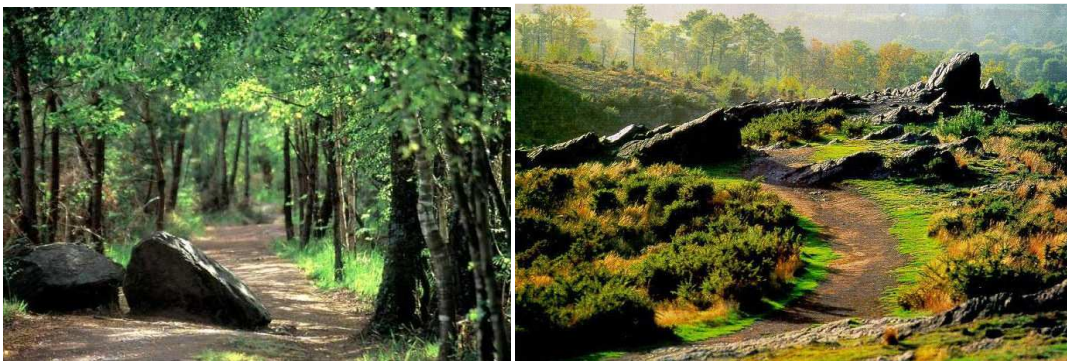
Hotel de Charme 3* Symboles de France



Qui n'a jamais entendu parler de la légende du roi Arthur ? C'est dans la magnifique forêt de Brocéliande, entre landes et étangs, qu'elle prend sa source. La seule évocation de ce lieu réveille un monde merveilleux peuplé de la fée Viviane, Merlin l'enchanteur ou du chevalier Lancelot. Un site magique à découvrir lors de belles randonnées.

Habité au 9^e siècle par le roi Salomon, le château de Comper est indissociable d'une balade en forêt de Brocéliande. Si la légende raconte qu'il fut la résidence de la fée Viviane, il abrite aujourd'hui le Centre de l'imaginaire arthurien. Organisant expositions, spectacles et randonnées en forêt sur ce thème, c'est une mine d'informations et un passage obligé pour qui veut se rafraîchir la mémoire ou en apprendre davantage sur ces récits merveilleux. Allez-y ! Petits et grands vont adorer.

Cap sur le Val-sans-retour ! Un étroit vallon, lieu de légende, où Viviane retenait prisonniers les maris infidèles qui s'étaient aventurés en ce lieu. Valeureux chevalier élevée par la fée, Lancelot déjoua le sortilège en affrontant les dragons et libéra les prisonniers. Aujourd'hui, c'est une magnifique randonnée de 4 kilomètres qui mène jusqu'à l'étang baptisé Le miroir des Fées.



Les Hôtels de Charme Symboles de France à proximité des forêts de Brocéliande :

Château de la Ballue

Entre Bretagne et Normandie, dans un paysage rural exceptionnel de collines douces et de forêts, à proximité d'une côte sauvage et préservée, ce pur château 17ème, inscrit monument historique, doit sa notoriété à ses jardins et aux personnalités qui y ont séjourné.

Château Hotel Symboles de France, le château de la Ballue, Hotel de Charme 3* en Bretagne à 1h des Forêts de Brocéliande, dispose de 5 chambres de charme. Le lieu idéal pour un weekend de charme en Bretagne.



Plus d'informations : <http://www.symbolesdefrance.com/Chateau-La-Ballue>

Cancale

Château de la Ballue - Hotel de Charme 3* Symboles de France



Ce joli port se savoure autant par le regard que par le palais. Élu site remarquable du goût, Cancale est depuis longtemps réputé pour ses huîtres et ses coquillages. Atout incontestable, ces délices iodés s'apprécient en admirant la merveille qu'est le Mont Saint-Michel, serti au milieu de la baie.

Comme la Vénus, Cancale est née d'un coquillage ! Les Romains y mangeaient déjà des huîtres. Elle a acquis son statut de ville en fournissant la cour royale en bourriches...et en marins. Au 19e s. les marins deviennent Terre-Neuvas, laissant leurs épouses diriger le bourg. De cette époque, les Cancalaises ont gardé leur franc-parler. Surtout au port de la Houle et dans les pittoresques "rues de derrière", adossés à la falaise. La ville "d'en haut" était plutôt le domaine des armateurs.

La mer n'arrive pas toujours sur un plateau : il faut parfois marcher un peu pour pleinement l'apprécier. Et alors, quel émerveillement ! Le sentier des Douaniers qui surplombe le port de la Houle enchaîne les superbes panoramas. La pointe des Crolles offre une vue privilégiée sur le Mont Saint-Michel et la baie. Dans le miroitement des marées, le Mont apparaît tel un fabuleux mirage. De la pointe du Hock, le regard plonge sur le rocher de Cancale et les parcs. En forme ? 7 km mènent à la pointe de Grouin en alternant criques et mouillages secrets. Le découpage de la côte permet de toujours trouver une plage protégée pour une tonique baignade.

Les Hôtels de Charme Symboles de France à proximité de Cancale :

Château de la Ballue

Entre Bretagne et Normandie, dans un paysage rural exceptionnel de collines douces et de forêts, à proximité d'une côte sauvage et préservée, ce pur château 17ème, inscrit monument historique, doit sa notoriété à ses jardins et aux personnalités qui y ont séjourné.

Château Hotel Symboles de France, le château de la Ballue, Hotel de Charme 3* en Bretagne à 30min de Cancale près de Saint Malo, dispose de 5 chambres de charme. Le lieu idéal pour un weekend de charme en Bretagne.



Plus d'informations : <http://www.symbolesdefrance.com/Chateau-La-Ballue>